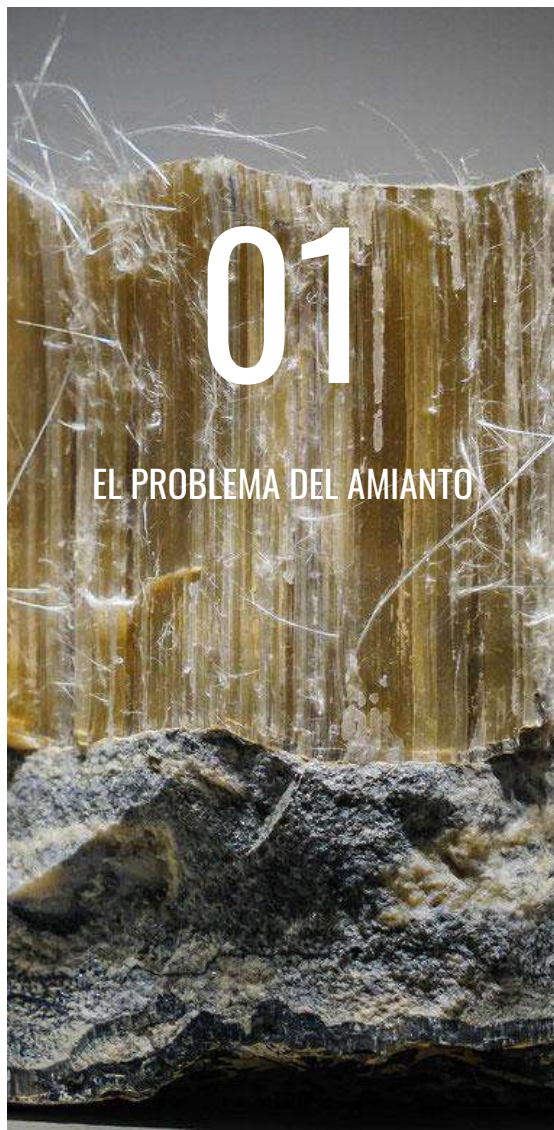


gisgal

Grupo mare

LocAm 

Plataforma para la gestión del censo de emplazamientos con amianto



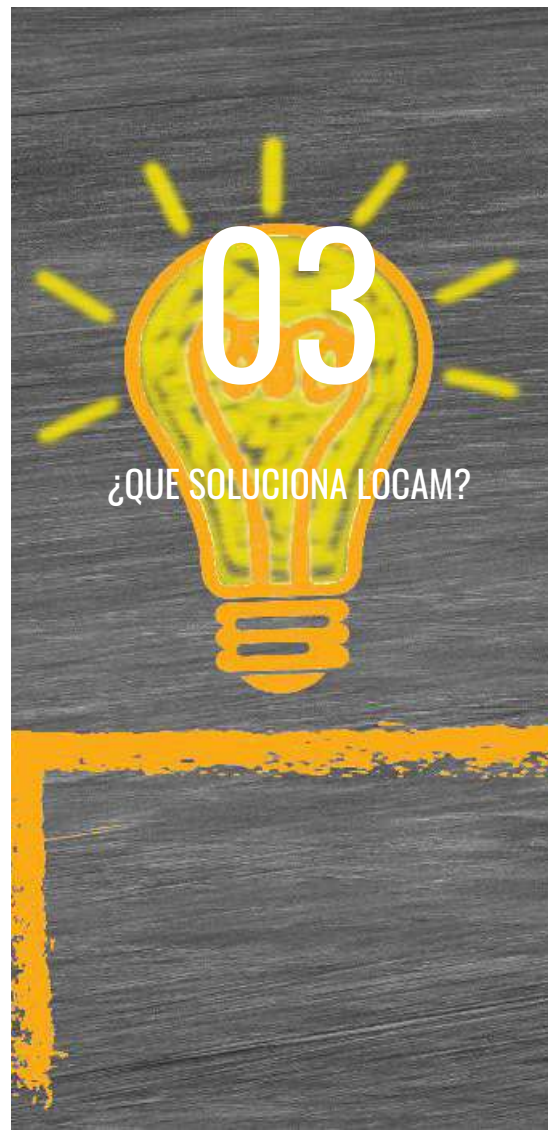
01

EL PROBLEMA DEL AMIANTO



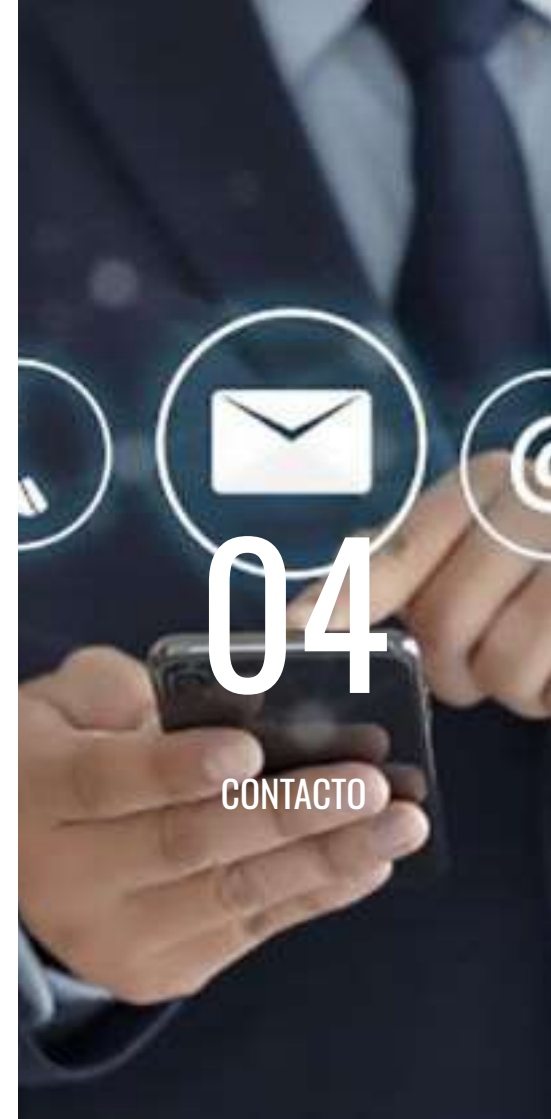
02

PLATAFORMA GIS LOCAM



03

¿QUE SOLUCIONA LOCAM?



04

CONTACTO



01

EL PROBLEMA DEL AMIANTO



¿QUE ES EL AMIANTO?

El amianto, también denominado asbesto, representa a un grupo de silicatos fibrosos con una composición química variable y que, por rotura o manipulación, pueden liberar las fibras que contienen. Debido a la propiedad asbestiforme del amianto, cuando estas fibras se manipulan pueden dividirse longitudinalmente dando lugar a fibras hasta 800 veces más finas que las que había en origen, aumentando con ello su peligrosidad.



+3.000

Tipos

PRODUCTOS DISTINTOS

+300

Empresas

FABRICANTES DE MCAS

+2,6

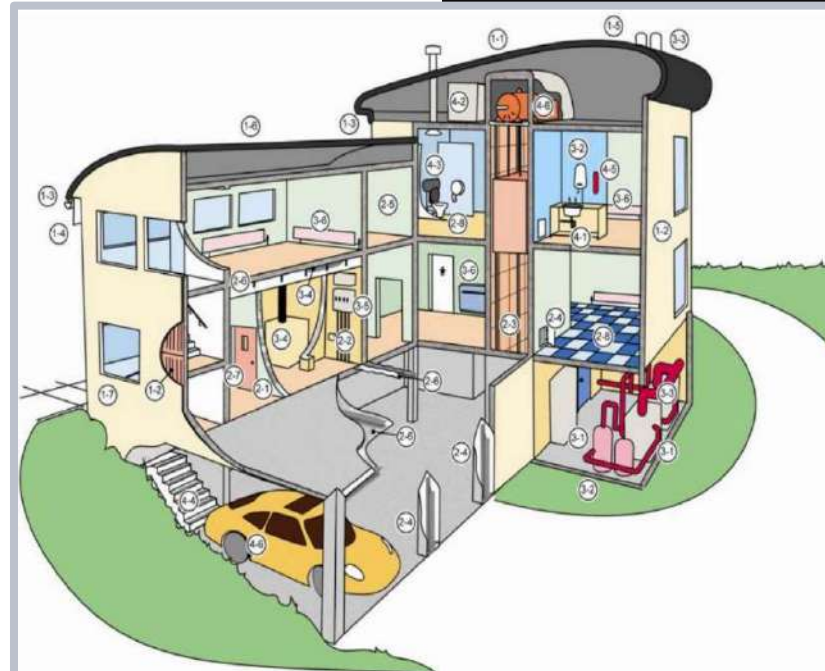
Millones de toneladas

IMPORTACIONES DE AMIANTO EN ESPAÑA

77%

Porcentaje de fabricación

DEDICADO A FIBROCEMENTO



1 Tejado/construcción exterior

- 1-1 Láminas/tejas del tejado
- 1-2 Revestimientos murales internos y externos
- 1-3 Canalones/tuberías de desagüe
- 1-4 Paneles de soffits
- 1-5 Conductos de evacuación de humos
- 1-6 Filtro para tejados
- 1-7 Paneles situados bajo las ventanas

2 Construcción interior

- Paredes/techos
- 2-1 Tabiques
- 2-2 Paneles para equipos eléctricos, radiadores, cocinas, bañeras y armarios
- 2-3 Paneles de revestimiento interior del pozo de ascensor
- 2-4 Paneles que cubren canalizaciones verticales, caja de canalizaciones verticales
- 2-5 Revestimientos de pared texturizados (con efecto de relieve)
- 2-6 Revestimiento proyectado sobre elementos estructurales, placas en falsos techos, cortafuegos, aislamiento de desvanes/techos

Puerta

- 2-7 Paneles, laminados de madera, moldura convexa de la ventanilla

Pavimento

- 2-8 Losetas, linóleo, revestimiento interior de suelos elevados

3 Equipos eléctricos y de calefacción y ventilación

- 3-1 Calderas/caloríferos: Aislamiento exterior e interior, juntas
- 3-2 Fontanería: Aislamiento, juntas, revestimiento interior de papel
- 3-3 Conductos de evacuación de humos y juntas
- 3-4 Tuberías: Aislamiento, juntas, revestimiento interior, forros antivibratorios
- 3-5 Conmutadores eléctricos: Elementos internos, paneles dispuestos en torno a ellos
- 3-6 Radiador: Juntas, paneles dispuestos en torno a ellos

4 Otros artículos

- 4-1 Elementos embetunados para lavabos
- 4-2 Depósitos de agua
- 4-3 Cisternas y retretes
- 4-4 Borde de los escalones
- 4-5 Mantas ignífugas
- 4-6 Revestimiento de frenos/embrague (en el coche que está en el garaje y en el motor del ascensor)

DATOS CONOCIDOS

Actualmente está confirmada la relación causa efecto entre la exposición al amianto y distintas enfermedades como la asbestosis, mesotelioma o cáncer de pulmón, que aparecen muchos años después de la exposición a este material.

Los riesgos para la salud provienen principalmente de la inhalación de las fibras que los materiales con amianto pueden emitir al ambiente, factor que aumenta enormemente cuando los materiales están en mal estado y también durante su manipulación.



- Niveles de riesgo
- Fondos
 - Open Street Map
 - Googla Satellite Hybrid
 - Googla Satellite
 - Ortoimagen PNOA
- Logout



02 PLATAFORMA GIS LOCAM



LOCAM INCLUYE

Censo preliminar de edificios con amianto

LocAm realiza una clasificación preliminar del nivel de riesgo en base a la probabilidad de existencia de materiales con amianto (teniendo en cuenta las fechas de construcción y los distintos usos del edificio), el riesgo inherente al material, y la población expuesta.

Uso constructivo
Residencial - Viviendas colectivas de carácter urbano - En manzana cerrada

RIESGO EDIFICIO 27.82 - MEDIO



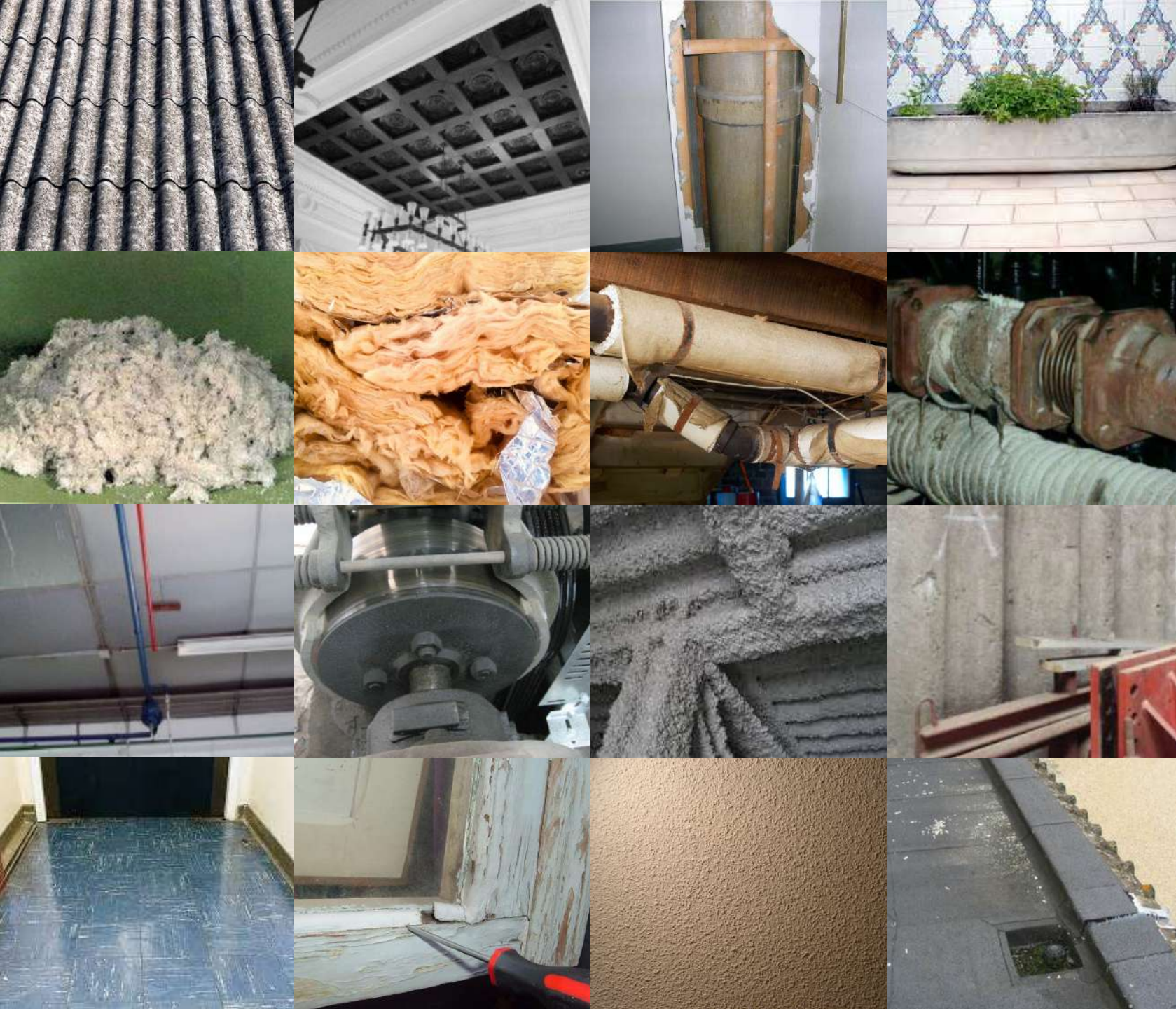
Fuente de la imagen: [Catastro](#). Ver [Ficha Catastral](#)

Datos del edificio

Código municipio (INE)	24115
Código municipio (DGC)	24118
Ref. catastral parcela	7438901PH9173N
Dirección	PZ MANUEL FALLA, 1
Uso principal (según INSPIRE)	Residencial
Estado de conservación	Funcional
Nº construcciones independ.	302
Nº locales que son viviendas	274

Usos presentes

Código	Nº Locales	Descripción
10102	296	Residencial - Viviendas colectivas de carácter urbano - En manzana cerrada
10103	36	Residencial - Viviendas colectivas de carácter urbano - Garages, trasteros y locales en estructura
40101	26	Comercial - Comercios en edificio mixto - Locales comerciales y talleres
40302	1	Comercial - Mercados y supermercados - Hipermercados y supermercados



LOCAM INCLUYE

LISTA DE MATERIALES CON AMIANTO (MCAs)

1. Cubiertas de fibrocemento
2. Fibrocemento decorativo
3. Tuberías de fibrocemento
4. Resto de materiales de fibrocemento
5. Fibras sueltas, borra de amianto
6. Tejidos de amianto y calorifugados
7. Cartón amianto y empaquetaduras
8. Elementos de fricción
9. Panel aislante en interiores / placas prefabricadas
10. Proyectados y flocados
11. Morteros
12. Amianto-vinilo
13. Adhesivos, sellantes y masillas
14. Pinturas y barnices
15. Betunes y asfaltos

LOCAM INCLUYE

TELEDETECCIÓN AUTOMATIZADA

El censo preliminar de construcciones se complementa con teledetección automatizada para los casos de cubiertas con placas de fibrocemento. Durante este proceso también se pueden detectar otros elementos de fibrocemento en la cubierta como por ejemplo depósitos de agua.

La teledetección automatizada se realiza sobre ortoimágenes aéreas de máxima actualidad ofrecidas por distintos organismos públicos, y sirve como filtro previo para determinar qué construcciones deben ser revisadas por un técnico experto.



LOCAM INCLUYE

TELEDETECCIÓN REVISADA POR TÉCNICO

LocAm implementa un proceso de revisión manual de los resultados de la teledetección cuyos resultados igualan e incluso mejoran la teledetección automatizada más avanzada sin incurrir en el gasto de las imágenes satelitales de proveedores privados, llegando a comparar imágenes de distintas épocas y a utilizar las fotografías a pie de calle de Google Street View.



PNOA 2018

3,748667 -40,267561 624 | EPSG:4326

Instituto Geográfico Nacional. Comunidad de Madrid. Gobierno de España



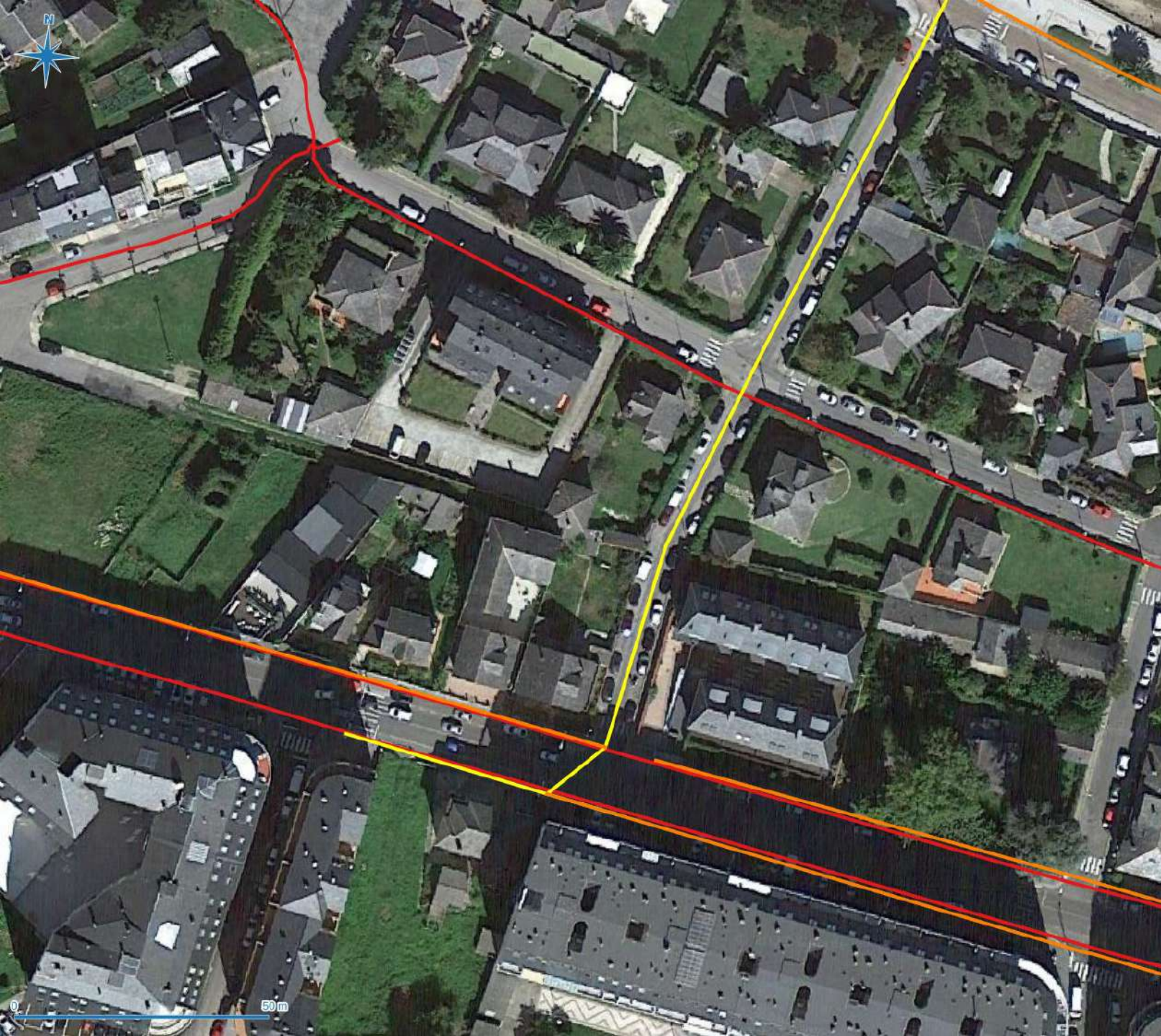
No se debe olvidar el problema de las canalizaciones de fibrocemento que discurren por el subsuelo, y que la Asociación Española de Abastecimientos de Agua y Saneamientos (AEAS) estima en unos 40.000 km en España, entre redes de abastecimiento y redes de saneamiento.

PROPOSICIÓN NO DE LEY 161/001187 (AÑO 2017)

“El Congreso de los Diputados insta al Gobierno a tomar las medidas oportunas, en coordinación y con la colaboración de las administraciones territoriales competentes, para:

- 1. Llevar a cabo una auditoría sobre la cantidad y situación de las tuberías de fibrocemento existentes en las conducciones y redes de agua potable del conjunto de España.*
- 2. Elaborar y aprobar un Plan de Eliminación de las Conducciones de Agua Potable de Fibrocemento, estableciendo un horizonte temporal a partir del cual estará totalmente prohibida la existencia de este tipo de redes perjudiciales para la salud.”*





LOCAM INCLUYE

REDES DE ABASTECIMIENTO Y SANEAMIENTO

LocAm incluye el censo de las canalizaciones del ayuntamiento con contenido de amianto clasificadas por riesgo, para extender a este tipo de instalación tanto la clasificación preliminar por riesgo como la planificación de acciones posteriores y el soporte informático y administrativo para la realización de las mismas.

CUMPLIMIENTO DIRECTRICES OFICIALES

LocAm es la única plataforma del mercado que cumple con todos los requisitos indicados en el documento de guía metodológica dirigida a los ayuntamientos para apoyarles en la elaboración de los censos municipales de amianto, que ha elaborado el grupo de trabajo compuesto por el Ministerio para la Transición Ecológica y el Reto Demográfico (Secretaría de Estado de Medio Ambiente. Dirección General de Calidad y Evaluación Ambiental), el Ministerio de Sanidad (Secretaría de Estado de Sanidad. Dirección General de Salud Pública y Equidad en Salud), y el Ministerio de Trabajo y Economía Social (Instituto Nacional de Seguridad y Salud en el Trabajo), y sometido a consulta de la Federación Española de Municipios y Provincias (FEMP) en mayo de 2024.



Solution

03

¿QUE SOLUCIONA LOCAM?



Problem



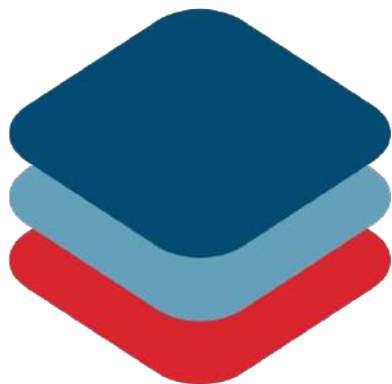
¿QUE SOLUCIONA LOCAM?

1. **Permite el cumplimiento de la [disposición adicional decimocuarta](#) de la Ley 7/2022, de 8 de abril**, de residuos y suelos contaminados para una economía circular, al proveer el censo de instalaciones y emplazamientos con amianto, y facilitar toda la información y asesoramiento para la elaboración del calendario de actuaciones, observando los criterios orientativos para la elaboración de ambos documentos indicados en el [informe del Defensor del Pueblo](#) de 10/01/2023. Además, cumple sobradamente con lo indicado en el documento [Directrices para la retirada del amianto instalado - Año 2024](#).
2. **Permite visualizar y conocer en detalle la dimensión del problema** y no se limita a los casos de cubiertas de fibrocemento ni a los edificios municipales sino que abarca todas las construcciones públicas y privadas en el territorio del ayuntamiento e incluso las redes de abastecimiento de agua y saneamiento.
3. **Proporciona una estimación detallada de los costes de ejecución de las inspecciones** de los edificios de cara a una eventual licitación para la cual Gisgal también asesora en la elaboración del pliego de prescripciones técnicas. La plataforma también facilita un informe estimativo del coste de sustitución de las cubiertas de fibrocemento, detallado por edificio.
4. **Proporciona el soporte informático para la planificación, ejecución, administración y seguimiento de todo el proceso** de censo, inspecciones y retiradas de los materiales con amianto. El estado del proceso en cada edificio se va actualizando con el registro de las distintas acciones llevadas a cabo por las distintas personas o empresas intervinientes, como técnicos municipales, inspectores, laboratorios, empresas de gestión de residuos, etc.

04

DATOS DE CONTACTO





gisgal

Grupo mare 

Contacta con nosotros para
ampliar la información

EMPRESA

Soluciones Gis Galicia, S.L.
B42925297

DIRECCIÓN

Rúa Granxas 17, Entlo B
27861 Viveiro
Lugo-España

ENLACES

Página web
www.gisgal.com
Canal YouTube
[Vídeo Plataforma LocAm](#)

TELÉFONO

982 77 55 94

CORREO ELECTRÓNICO

info@gisgal.com

LocAm 